

目の前に広がる23,000㎡の反町公園。徒歩3分には東横フラワー緑道。

現地のすぐ南側に広がる「反町公園」は約23,000㎡。眼前には遮るものがなく心地良い開放感が溢れます。また周辺は緑道などの自然が多く、東横線が地下化された際の跡地を生かした「東横フラワー緑道」は人気のスポット。反町公園の東側には落ち着きある「滝の川せせらぎ緑道」もあり、ランニングやウォーキングが楽しめます。



反町公園

身近な反町公園は近隣住民の憩いの場。敷地は四角形をしていて豊かな木立が囲むように植えられています。春になると現地前の一列に並んだ桜の木々や公園内の花々が見事に咲き誇ります。公園の東側には「横浜銀行アイスアリーナ」が隣接しています。



東横フラワー緑道

徒歩3分で出会う東横フラワー緑道。反町駅近くから横浜駅西口方面まで散歩をしながら行くことができます。

徒歩圏に生活利便施設が充実。スーパーやコンビニ、グルメスポットも。

公園や緑道など憩いの場が充実しているほか、都市生活の便利な施設が揃っています。徒歩5分以内にコンビニが複数あり、徒歩10分圏内にはスーパーやドラッグストア、お洒落なグルメスポットも点在。さらに何かと必要な銀行やATMも充実。神奈川区役所は徒歩3分にあります。



トップパルク



ビッグヨーサン



イオンスタイル

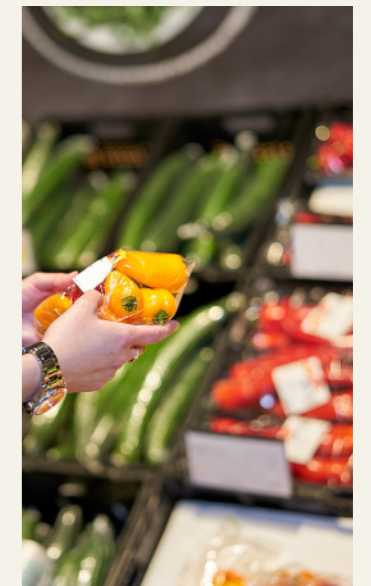


IMAGE PHOTO



トモズ反町店



神奈川区役所(総合庁舎)



成城石井(CIAL PLAT)



IMAGE PHOTO



CASA MIA(イタリアン)



NAGICOFFEE(カフェ)



横浜銀行アイスアリーナ



アトリエ菓舎(パン)



Sandog Inn 神戸屋(CIAL PLAT)



ミスタードーナツ

INFORMATION

■ショッピング施設

- ローソン反町二丁目店 約160m/徒歩2分
- ファミリーマート横浜反町一丁目店 約360m/徒歩5分
- セブンイレブン横浜反町駅前支店 約300m/徒歩4分
- トップパルク反町店 約200m/徒歩3分
- まいばすけっと反町駅前店 約350m/徒歩5分
- クリエイトS・D横浜反町店 約180m/徒歩3分
- トモズ反町店 約290m/徒歩4分
- ビッグヨーサン東神奈川店 約260m/徒歩4分
- イオンスタイル東神奈川 約700m/徒歩9分
- マルエツ東神奈川店 約640m/徒歩8分
- 成城石井 東神奈川店(CIAL PLAT) 約750m/徒歩10分

■飲食施設

- ジョナサン横浜反町店 約200m/徒歩3分
- NAGICOFFEE(カフェ) 約690m/徒歩9分
- CASA MIA(イタリアン) 約700m/徒歩9分
- アトリエ菓舎(パン) 約550m/徒歩7分
- Sandog Inn 神戸屋(CIAL PLAT) 約750m/徒歩10分
- ミスタードーナツ(東神奈川) 約600m/徒歩8分

■金融機関

- 三菱UFJ銀行ATMコーナー 約300m/徒歩4分
- 横浜銀行 反町支店 約500m/徒歩7分
- 横浜信用金庫 反町支店 約210m/徒歩3分
- 三井住友銀行東神奈川支店 約800m/徒歩10分
- 横浜西神奈川郵便局 約500m/徒歩7分

■医療機関

- 神奈川区休日急患診療所 約240m/徒歩3分
 - ひまわりクリニック 約260m/徒歩4分
 - 済生会神奈川県病院 約950m/徒歩12分
- 公園・公共施設・その他
- 反町公園 約30m/徒歩1分
 - 東横フラワー緑道 約220m/徒歩3分
 - 滝の川せせらぎ緑道 約260m/徒歩4分
 - 神奈川区役所(総合庁舎) 約200m/徒歩3分
 - 横浜銀行アイスアリーナ 約210m/徒歩3分
 - ジュークサー・フィットネスクラブ東神奈川 約750m/徒歩10分

※徒歩分数は地図上の概算距離を基に80mを1分として計算しています。