



EQUIPMENT

AMENITY

使い勝手の良いシステムキッチン



使い勝手に配慮したシステムキッチン。混合水栓、レンジフードをビルトイン。すっきりとしたデザインです。

※1:Eタイプは幅1800mm,その他のタイプは幅1200mm

2口ガスコンロ



お湯を沸かしながらの料理など、作業効率を高める2口ガスコンロを採用。料理が快適になります。

※2:Eタイプは3口コンロ,魚焼きグリル付

耐震ラッチ



キッチンには、万が一の地震の際に、扉が開いて中の物が落下するのを防ぐ耐震ラッチ付の吊り戸棚を採用しました。

爽やかな1日を実現する洗面化粧台



機能性とデザイン性を求めることで現代のニーズにお応えしています。

洗濯機用水栓は緊急止水弁付



洗濯機用の水栓には、緊急止水弁付水栓を採用。万が一、ホースが外れても瞬時に水が止まり、水漏れのトラブルを防止します。

ゆとりのバスルーム



トイレを別にし、ゆとりを大切にしました。浴槽と洗いの繋ぎ目のない一体成形タイプなので、汚れにくく清潔です。

※3:全タイプ1014,Eタイプのみ追突き付

浴室暖房換気乾燥機



雨の日の洗濯にも役立つ浴室暖房換気乾燥機を標準装備しています。

清潔で快適な洗浄機能付便座



洗浄機能付の便座を採用。お掃除がしやすい機能的。洗浄力は抜群です。便利な脱臭機能付。

クローゼット



居室をより広く、すっきりとお使いいただくために、クローゼットを採用しています。

エアコン標準装備



各居室にエアコンを1台以上標準装備しております。快適に過ごせるように配慮しました。

シーリングライト



空間を広く明るく演出する、お部屋のサイズに合わせたシーリングライトを設置しました。

LED照明



共用廊下などの共用部の照明には、省エネ・長寿命の「LED照明」を採用。

物干金物



バルコニーに物干金物を設置しました。上下に角度調整が可能で使わないときはコンパクトに収納できます。

24時間換気システム



室内の空気を穏やかに循環させ続ける、24時間換気システムを採用。空気をいつも新鮮に保ちます。

遮音性を考慮したフラットフロア



遮音性を考慮し、静かな住環境を保つLL-40等級仕様のフローリング二重床材を採用しています。

※4:LL-40は床システムの性能であって、実際の建物ではこの性能が得られない場合があります。

T-2等級サッシ



住戸の窓にはJIS規格による遮音等級T-2サッシを採用。外部からの音を軽減し、室内の防音効果を高めます。

シックハウス症候群対策



壁紙・造り付け什器等の素材には、F☆☆☆☆以上の素材を使用しています。

エレベーター



お買い物物の大きな荷物も安心な6人乗りのエレベーターを1基設置しました。

※5:定員6名,60m/min

駐輪場・バイク置場



敷地内に駐輪場を24台分、バイク置場を3台分確保しました。

※6:(駐輪場)外部:24台(上段:10,下段:14)
(バイク置場)外部:3台

宅配ボックス



不在時にも受取りができ、24時間いつでも取り出せるので、忙しい方にも便利です。

※7:タッチパネル,暗証番号

MULTIMEDIA

24時間常時接続の高速インターネット



24時間常時接続のWi-Fi機能のついた高速インターネットサービスを引っ越してすぐにご利用いただけます。

※8:つなぐネットコミュニケーションズ

BS・110°CS兼用アンテナ設置



世界のニュースやスポーツなど多彩な番組を楽しむBS・110°CS兼用アンテナを設置しました。

※9:BS・110°CSは4K,8K対応。地デジも屋上にアンテナ設置。
※戸別に契約が必要となります。

マルチメディアコンセント



パソコンやインターネットに対応できるように、全戸にテレビ端子・電気コンセントをコンパクトにまとめたマルチメディアコンセントを採用しました。

SECURITY

モニター付ハンズフリーインターホン&オートロックシステム



各住戸内のインターホンは、忙しい時にも手軽に通话ができるハンズフリータイプ。モニターで来訪者を確認してから通話するかどうかを選択したり、ロックを解除できるので、万一、不審者や不要なセールスが来訪しても玄関外でシャットアウトできます。

高い防犯性を備えたシャーロックキー(カードキー)



世界132ヶ国、13,000以上のホテルで使われている「コードユニット」を用いたカードキーを採用しています。軽くかさばらず安全性に優れたキーシステムです。1枚のカードキーでオートロックと玄関の開閉ができます。

暮らしを見守る防犯カメラ



風除室・エントランスホール・エレベーター内・通路・駐輪場・2階階段踊場の計6ヶ所に防犯監視カメラを設置しました。

防犯窓付エレベーター



エレベーター内の防犯対策として、エレベーターに防犯窓を設置しました。

※1階を除く

耐震枠付の玄関ドア



地震などの揺れでドア枠がゆがみ、ドアが開かず避難路が閉ざされてしまうことがないように、ドア枠とドアの間に適度なクリアランスを確保できる耐震枠を採用します。

防犯センサー



空き巣被害の多くを占める窓やサッシからの侵入に対して効力を発揮する防犯センサー付アルミサッシを1階住戸に設置しています。

STRUCTURE

耐震性の高い基礎構造



本物件では7本の基礎杭を地下約34mの中細砂の支持地盤まで打ち込み、基礎耐震性を保持しています。

防音・振動に配慮した二重床構造



上下階住戸間の床スラブ厚は180mmを確保。生活騒音や振動が伝わりにくくように配慮しており、居住者のプライバシーを守ります。

遮音性・断熱性を高める外壁・戸境壁



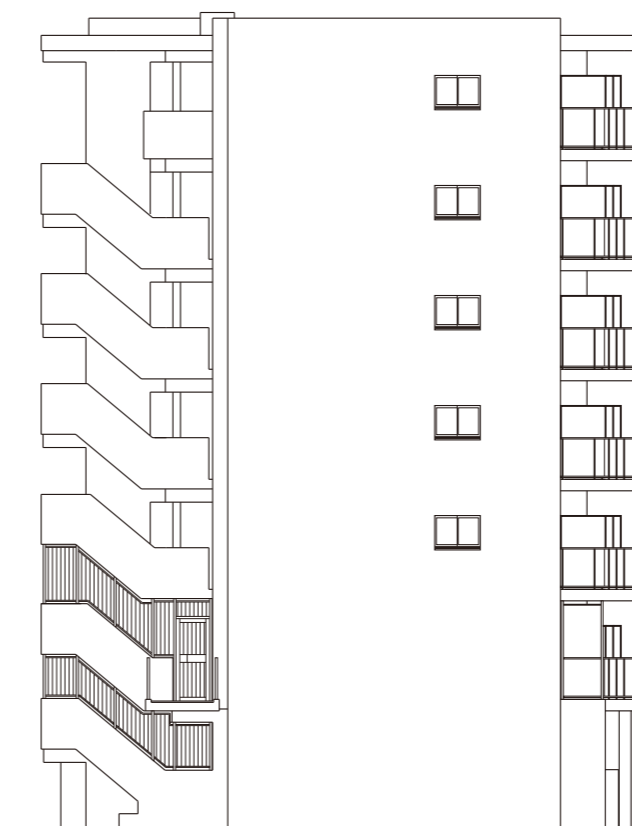
外気に接する外壁は厚さ約150~180mmを確保し、発泡ウレタン吹付により断熱性を高めます。また、住戸間の戸境壁は約136~180mmを確保し遮音性・断熱性を高めています。

住宅瑕疵担保責任保険「ハウスプラスすまい保険」

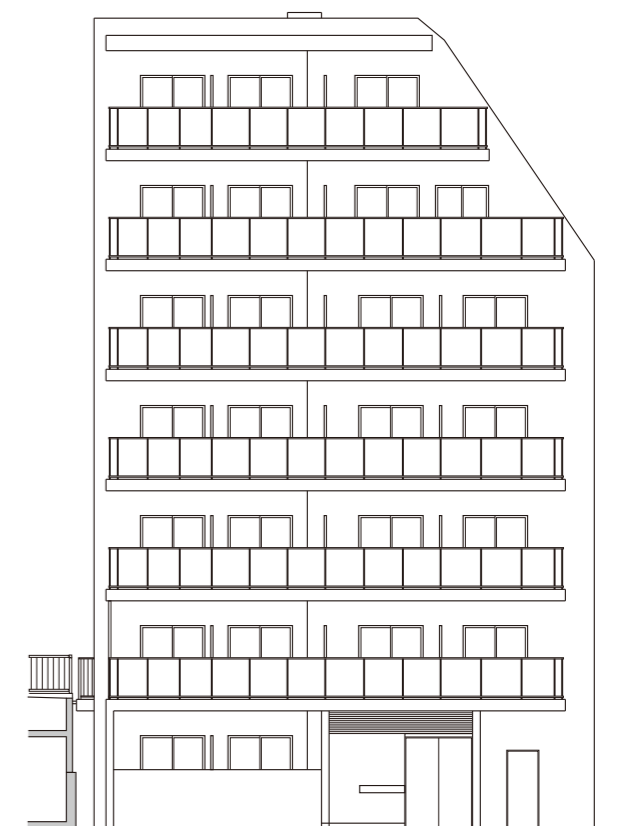
基本構造部分の瑕疵については売主が10年間保証するよう法律で義務付けられていますが、この保証をより確実にするため、住宅瑕疵担保責任保険「ハウスプラスすまい保険」が付保されています。

※10:ハウスプラス住宅保証株式会社(ハウスプラスすまい保険)

ELEVATION PLAN (Scale:1/200)



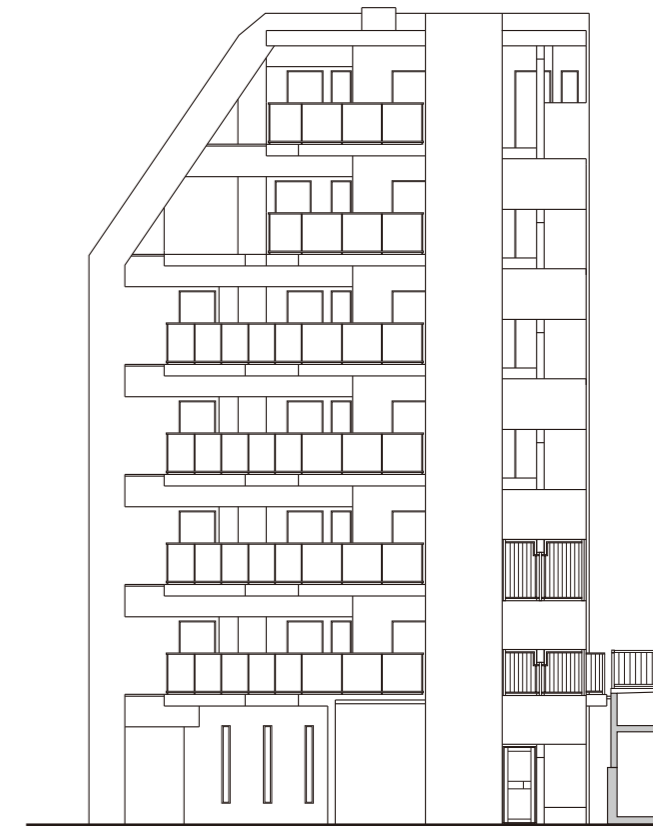
南側立面図



東側立面図



北側立面図



西側立面図