

# EQUIPMENT



## AMENITY

### 使い勝手の良いシステムキッチン



使い勝手に配慮したシステムキッチン。混合水栓、レンジフードをビルトイン。すっきりとしたデザインです。

### 爽やかな1日を実現する洗面化粧台



機能性とデザイン性を求めることで現代のニーズにお応えしています。

### 浴室暖房換気乾燥機



雨の日の洗濯にも役立つ浴室暖房換気乾燥機を標準装備しています。

### エアコン標準装備



全戸にエアコンを1台標準装備しております。快適に過ごせるように配慮しました。

### エレベーター



お買い物などの大きな荷物も安心な9人乗りのエレベーターを1基設置しました。

※昇降スピード:105m/分

### 宅配ボックス



不在時にも受取りができ、24時間いつでも取り出せるので、忙しい方にも便利です。

### 2口ガスコンロ



お湯を沸かしながらの料理など、作業効率を高める2口ガスコンロを採用。料理が快適になります。

### 洗濯機用栓は緊急止水弁付



洗濯機用の水栓には、緊急止水弁付水栓を採用。万が一、ホースが外れても瞬時に水が止まり、水漏れのトラブルを防止します。

### 清潔で快適な洗浄機能付便座



洗浄機能付の便座を採用。お掃除がしやすく機能的。洗浄力は抜群です。便利な脱臭機能付。

### 24時間換気システム



室内の空気を穏やかに循環させ続ける、24時間換気システムを採用。空気をいつも新鮮に保ちます。

### T-2等級サッシ



道路側(東側)住戸の窓にはJIS規格による遮音等級T-2サッシを採用。外部からの音を軽減し、室内の防音効果を高めます。

※西側住戸はT-1サッシを採用しています。

### 自転車置場・バイク置場



敷地内に駐輪場はラック式22台の他に平置きがあり、バイク置場を4台分確保しました。

### 耐震ラッチ



キッチンには、万が一の地震の際に、扉が開いて中の物が落下するのを防ぐ耐震ラッチ付の吊り戸棚を採用しました。

### ゆとりのバスルーム



トイレを別にし、ゆとりを大切にしました。浴槽と洗いの繋ぎ目のない一体成形タイプなので、汚れにくく清潔です。

### クローゼット



居室をより広く、すっきりとお使いいただくために、クローゼットを採用しています。

### 遮音性を考慮したフラットフロア



遮音性を考慮し、静かな住環境を保つLL-45等級仕様のフローリング床材を採用しています。

※LL-45は床システムの性能であって、実際の建物ではこの性能が得られない場合があります。

### シックハウス症候群対策



壁紙・造り付け等器等の素材には、F☆☆☆☆以上の素材を使用しています。

### シーリングライト



空間を広く明るく演出するシーリングライトを設置しています。

## MULTIMEDIA

### 24時間常時接続の高速インターネット



24時間常時接続の高速インターネットサービスをご利用いただけます。

※光回線も利用可能です。  
※戸別に契約が必要となります。

### BSアンテナ設置



世界のニュースやスポーツなど多彩な番組を楽しめるBSアンテナを設置しました。

※戸別に契約が必要となります。  
※地上デジタルはケーブルテレビとなります。  
※光テレビも利用可能です。

### マルチメディアコンセント



パソコンやインターネットに対応できるように、全戸にテレビ端子・電気コンセントをコンパクトにまとめたメディアコンセントを採用しました。

## SECURITY

### モニター付ハンズフリーインターホン&オートロックシステム



各住戸内のインターホンは、忙しい時にも手軽に通話ができるハンズフリータイプ。モニターで来訪者を確認してから通話するかどうかを選択したり、ロックを解除できるので、万一、不審者や不要なセールスが来訪しても玄関外でシャットアウトできます。

### 暮らしを見守る防犯カメラ



風除湿・エレベーター内・車路・ゴミ置場前・駐車場出入口の計5ヶ所に防犯監視カメラを設置しました。

### 防犯センサー



空き巣被害を多く占めるサッシからの侵入に対して効力を発揮する防犯センサー付アルミサッシを2階住戸に設置しています。

### 防犯窓付エレベーター



エレベーター内の防犯対策として、エレベーターに防犯窓を設置しました。

※1階を除く

## STRUCTURE

### 耐震性の高い基礎構造



本物件では13本の基礎杭を地下約32.7mの砂礫層の支持地盤まで打ち込み、基礎耐震性を保持しています。

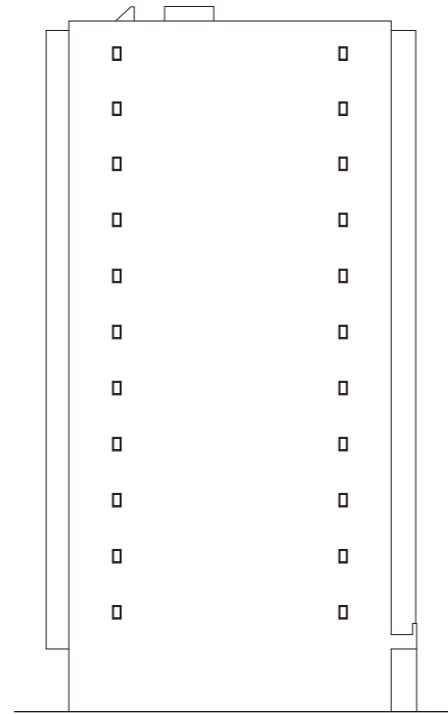
### 遮音性・断熱性を高める外壁・戸境壁



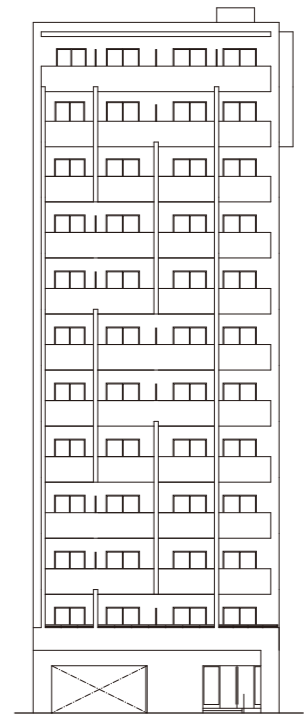
外気に接する外壁は厚さ約150~200mmを確保し、発泡ウレタン吹付により断熱性を高めます。また、住戸間の戸境壁は約200~250mmを確保し遮音性・断熱性を高めています。

※戸境壁厚はコンクリート部分の厚みです。

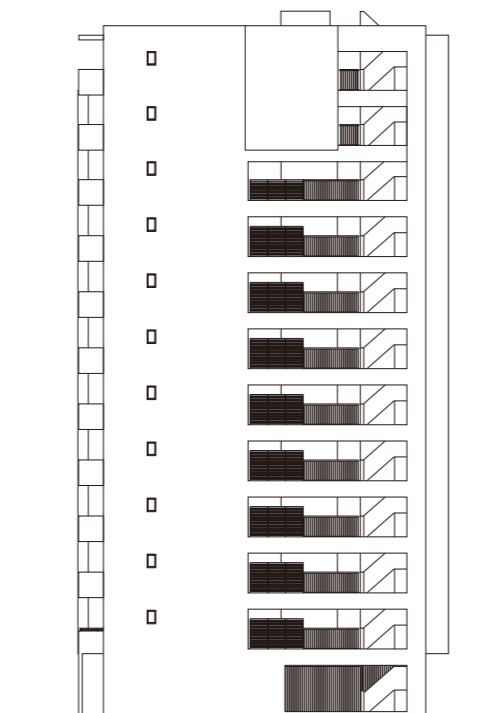
# ELEVATION PLAN (Scale:1/400)



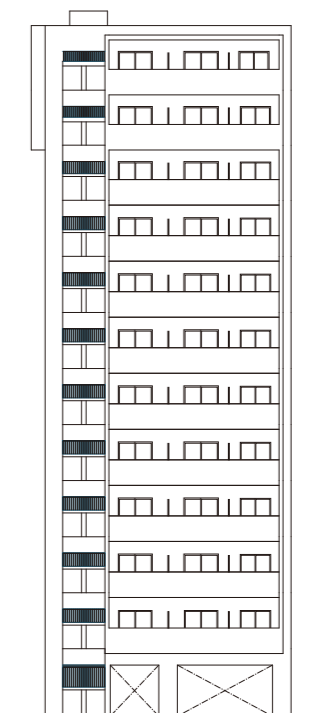
南側立面図



東側立面図



北側立面図



西側立面図